

JESUÏTES EDUCACIÓ, TRANSFORMEM L'EDUCACIÓ

Jesuïtes Educació és la xarxa que integra les escoles de la Companyia de Jesús a Catalunya. El nostre model educatiu ofereix, en els vuit centres, una educació fonamentada en la pedagogia ignasiana, i s'inspira en els valors evangèlics, que han caracteritzat la nostra tradició educativa. El treball conjunt dels vuit centres de la xarxa ens permet aprendre contínuament, compartir experiències i construir un model educatiu innovador, sòlid i rigorós.

HORITZÓ
'2020
NOVIES JULY'S SERA POSSIBLE



Escaneja el codi QR
amb el teu mòbil
i descobreix més
informació de
l'Horitzó 2020



JESUÏTES Poble Sec
Col·legi Sant Pere Claver

Vila i Vilà, 14
08004 Barcelona
Tel. 93 441 80 06
info.spclaver@fje.edu

www.spclaver.fje.edu



Com arribar-hi:
Metro Línia 3 i Línia 2 parada Paral·lel
Autobús 20, 64, 36, 57, D20

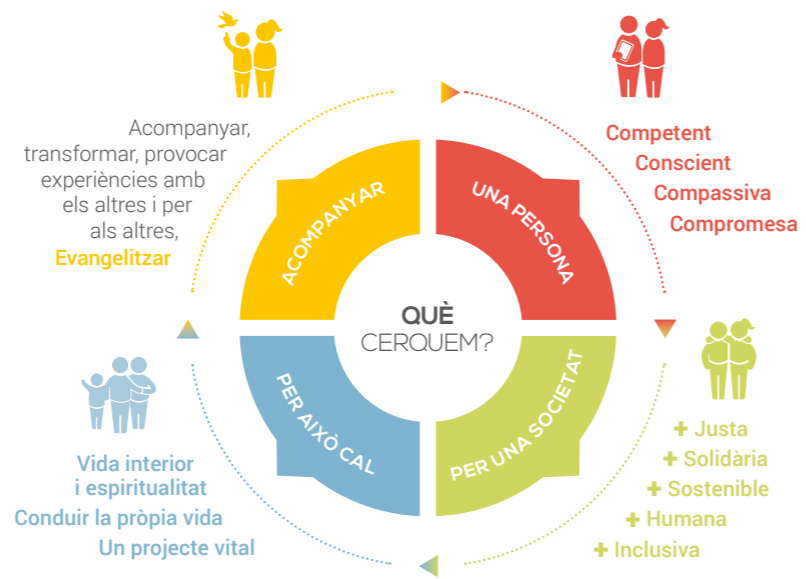
Educació Infantil i Primària



JESUÏTES Poble Sec
Col·legi Sant Pere Claver



PROJECTE EDUCATIU DEL CENTRE



En el marc del projecte H2020 en el qual estem immersos totes les escoles de Jesuïtes Educació, Poble Sec inicia una nova etapa per als cursos de 1r a 4t de Primària. Una etapa que dona continuïtat als elements pedagògics i metodològics iniciats al MOPI (E. Infantil) i que promou la formació integral dels nostres alumnes per a una societat diferent. **Amb aquest objectiu neix la PIN, la Primària Inicial.**

PIN LA NOVA PRIMÀRIA DE 1r a 4t



MOPI COM HO FEM?

L'etapa d'infantil MOPI ofereix unes pràctiques educatives que propicien experiències significatives en les quals els alumnes **es fan preguntes, resolen reptes i són conscients del que i com aprenen.**

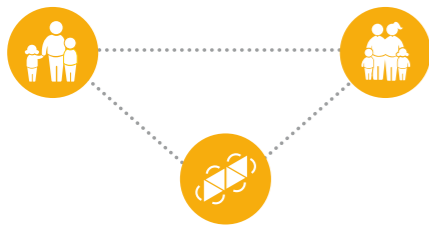
L'etapa d'infantil MOPI s'organitza en:

EQUIP DE PROFESSIONALS

Un **equip de professionals**, experts en aquesta etapa evolutiva, que treballen junts atenent l'alumne des d'una **visió integral de la persona** i acompanyen en la descoberta de les pròpies emocions i talents.

FAMÍLIA

Família i educadors **col·laboren i participen** conjuntament en la vida de l'escola.



ESPAIS

Espais acollidors i segurs i **temps flexibles**, tots dos al servei de l'aprenentatge.

ESCENARIS D'APRENTATGE MOPI

- PROJECTES:** Els **projectes, globalitzadors i interdisciplinaris**, parteixen dels interessos, la realitat propera dels alumnes, en què es proposen situacions noves que connecten amb coneixements socials i culturalment significatius.
- RACONS:** Els racons, de manera especial, **fomenten l'autonomia, l'experimentació i la creativitat** dels infants responent amb llibertat als seus interessos.
- TALLERS:** Els tallers **potencien** en els infants **diferents talents** a partir de propostes concretes, suggerents i enriquidores.
- INICIS I FINALS DE DIA:** Els inicis i finals de dia són **espais d'acollida i conformació** del grup que faciliten la calma i l'ordre per iniciar les activitats diàries.
- SO I MOVIMENT:** Constitueixen espais per **explorar i descobrir** les possibilitats del propi cos mitjançant la **música i el moviment**.
- ESPAIS D'ATURADA:** Espais que **faciliten l'escolta** i ajuden els infants a **identificar les seves emocions** i les dels altres, a conèixer-se a ells mateixos i els altres.

QUÈ VOLEM ACONSEGUIR AMB LA PIN?

- Assegurar l'**adquisició de competències i subcompetències** pròpies de l'etapa.
- Potenciar el desenvolupament de les **intel·ligències múltiples**.
- Personalitzar** l'aprenentatge.
- Facilitar l'**aprenentatge de les llengües** (català, castellà, anglès).
- Desenvolupar el **pensament matemàtic i científic**.
- Conèixer altres **llenguatges**: artístic, corporal, musical, computacional.
- Desenvolupar l'**autonomia** i la **creativitat** de l'alumne.
- Utilitzar **eines digitals** per a la creació i l'aprenentatge.

COM?

- Aprenentatge basat en **Projectes**.
- Projectes d'**investigació i experimentació**.
- Projectes en relació a l'entorn: **Canviem el nostre món**.
- Ambients** d'aprenentatge.
- Racones i tallers** de llengua i matemàtiques.
- Agrupacions** d'alumnes flexibles.
- Seguiment** personalitzat de l'alumne.
- Docència compartida**.